

ふだんのくらしのしあわせづくり

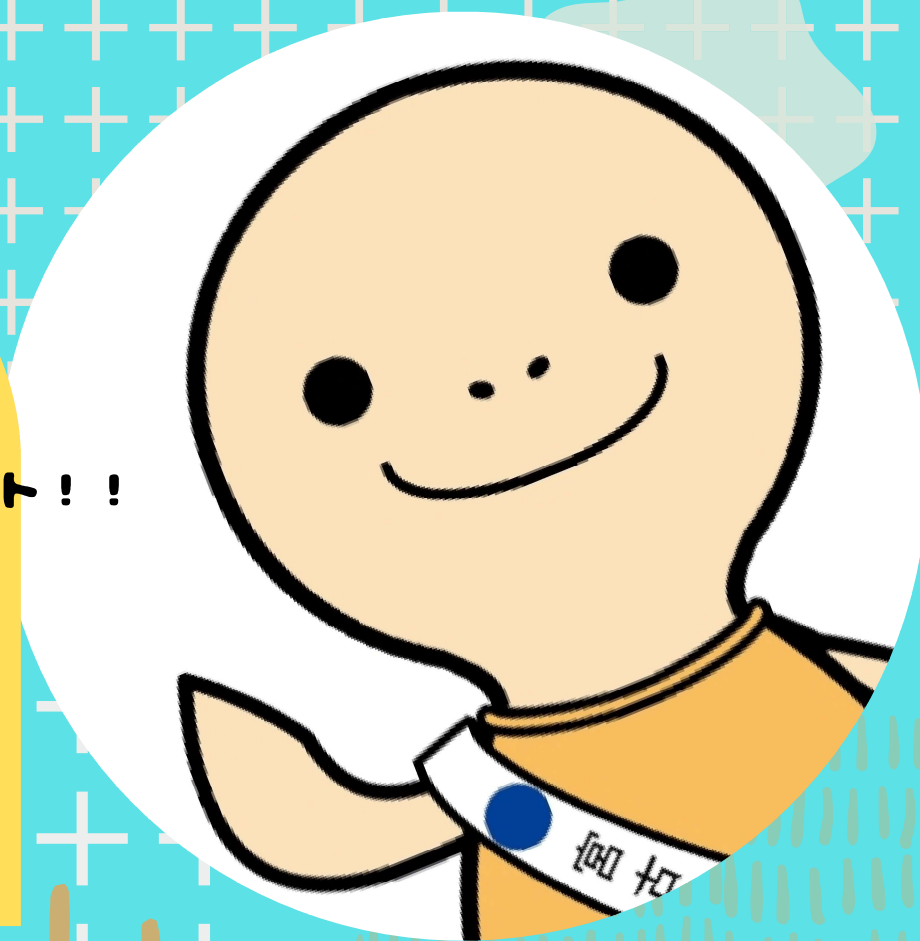
宮社協だより

2024年
10月発刊
No.25



★TOPICS

- 1P 令和6年度
赤い羽根共同募金スタート！！
- 2P 令和5年度
赤い羽根共同募金実績
- 3P 令和5年度社協決算報告
社協だよりクイズ



みやっこう
社協キャラクター



社会福祉法人
宮古島市社会福祉協議会
〒906-0106
沖縄県宮古島市城辺字西里添788番地3
代表 TEL : (0980) 77-8661
FAX : 77-8663 e-mail : honsyo@miyashakyo.jp

(社協HP)

宮社協ホームページ



ホームページ閲覧基

(公式ライン)



(公式インスタ)



@MIYASHAKYOTIKI442

平良支所

TEL : 72-3193

城辺支所

TEL : 77-7930

伊良部支所

TEL : 78-5973

上野支所

TEL : 76-2540

下地支所

TEL : 76-2270

*この広報誌は、赤い羽根共同募金配分金、社協会員会費で作成されています

令和6年度 赤い羽根共同募金が始まります！！ （令和6年10月1日～令和7年3月31日） ～じぶんの町を良くするしくみ～



赤い羽根共同募金って？

- 各都道府県内にある「共同募金会」を中心として、募金活動を行います。沖縄県共同募金会へ集められた募金は、翌年度に、県内の福祉施設や福祉団体への助成、災害が起きた時の為の準備資金として使われます。
- 市民を中心として始まった募金活動の歴史は古く、昭和22年（1947年）からスタートし、今年で77年目を迎えます。

詳しくはホームページ検索

どうやって募金するの？

- 戸別募金→世帯を訪問し呼びかけ
- 街頭募金→通行人への呼びかけ
- 職域募金→従業員を対象に依頼
- 法人募金→企業を対象に依頼
- 学校募金→児童生徒を対象に依頼
- イベント募金→会場にてブース設置
- その他→店頭設置型募金、インターネット募金

★赤い羽根共同募金
募金活動・事業計画及び実施

★じぶんの町
福祉団体への助成や、福祉教育の実施。
誰もが住みやすい町づくり。

★わたし
福祉を身近に感じ、誰かの為、
じぶんの為に、町づくりに役立つ事。

令和5年度
宮古島市赤い羽根実績
4,021,080円

内訳	
戸別募金	1,846,214円
街頭募金	167,396円
職域募金	610,965円
法人募金	662,065円
学校募金	616,333円
イベント募金	38,645円
その他募金	79,462円

●令和5年度 宮古島市で実施した事業●

・新入学児童学用品配布事業	・ふれあいおはなしフェスティバル
・子育て応援オムツ配布事業	・母子会交流事業
・ボランティア団体助成事業	・当事者団体助成事業
・高齢者一人暮らし宅清掃	・地域見守り事業
・障がい者スポーツレク交流会	・ハンディキャップ体験、福祉講話
・サマーボランティア体験研修会	・ボランティアセンター運営事業
・福祉映画上映会	・社協だより発刊補助金



～ご協力いただき誠にありがとうございました～



令和5年度赤い羽根共同募金 法人募金協力一覧

◎沖縄県共同募金会 宮古島支会取り扱い寄付一覧

【企業・事業所】

- ・ E - WAVE 音楽の店
- ・ 池間シャッター製作所
- ・ 伊良部島産業振興(株)海の駅
- ・ 沖縄ヤクルト(株)宮古島営業所
- ・ (株)川平建設
- ・ (株)サンエーショッピングタウン宮古食品館
- ・ (株)三協建設工業
- ・ (株)三和建設
- ・ (株)JAおきなわSSひららセルフSS
- ・ (株)しまとらふ
- ・ (株)翔南建設
- ・ (株)新孝自動車
- ・ (株)大協企画コンサルタント
- ・ (株)大成建設コンサルタント
- ・ (株)渡久山建設
- ・ (株)とみや商会
- ・ (株)南西冲食
- ・ (株)野津商事
- ・ (株)バック
- ・ (株)久仲工建
- ・ (株)丸玄建設
- ・ (株)丸秀
- ・ (株)宮古毎日新聞社
- ・ (株)宮通企画
- ・ (株)八島建設コンサルタント
- ・ 共和産業 株式会社
- ・ (公)沖縄県メモリアル整備協会
- ・ 合資会社 宗建設
- ・ 先嶋建設 株式会社
- ・ 大和電工 株式会社
- ・ 東光電気 株式会社
- ・ 農業生産法人(有)大嶺ファーム
- ・ 光商事 株式会社
- ・ 三成技建 株式会社
- ・ 宮古港運 株式会社
- ・ 宮古テレビ 株式会社
- ・ 宮嶋建設 株式会社
- ・ (有)秋建設
- ・ (有)あさひ冷凍食品
- ・ (有)上野開発
- ・ (有)千代田開発
- ・ (有)都一級建築設計事務所
- ・ (有)宮古電水土木
- ・ (有)立真工業

※他2企業/事業所
(以下五十音順)

◎沖縄共同募金会取り扱い寄付一覧 (以下順不同)

【沖縄県医師会】

- ・ 医療法人 下地診療所
- ・ 医療法人 鳥伝白川会 ドクターゴン診療所
- ・ 高峰整形外科クリニック
- ・ ひさまつクリニック
- ・ 医療法人 わかば会 きしもと内科医院
- ・ 城辺中央クリニック
- ・ 中村胃腸科内科
- ・ 医療法人 徳洲会 宮古島徳洲会病院
- ・ 医療法人 光陽会 下地眼科医院
- ・ 医療法人 ムサアザ会 いけむら小児科
- ・ みやぎMs. クリニック
- ・ いしみねクリニック
- ・ 医療法人 眞生会 池村内科医院
- ・ 奥平産婦人科医院
- ※他8件(医院/クリニック等)

【沖縄県歯科医師会】

- ・ KAZUデンタルクリニック
- ・ 伊良部中央歯科医院
- ・ 永和歯科医院
- ・ サンデンタルクリニック
- ・ 下地中央歯科医院
- ・ ともくんデンタルクリニック
- ・ 宮古島デンタルオフィス
- ・ あだん歯科クリニック
- ・ 医療法人 羽山会 羽地歯科口腔外科医院
- ・ 佐良浜歯科医院
- ・ さわ矯正歯科医院
- ・ たいら歯科クリニック
- ・ 松原歯科医院
- ※他5件(医院/クリニック等)

- ・ 株式会社サンエー
- ・ 沖縄県金融協会
- ・ 沖縄銀行
- ・ 琉球銀行

(敬称略)

令和5年度もまた、多くの皆様より募金活動へ
ご協力いただき、誠にありがとうございました。
今後とも赤い羽根共同募金へご理解ご協力
いただきます様、お願い申し上げます。



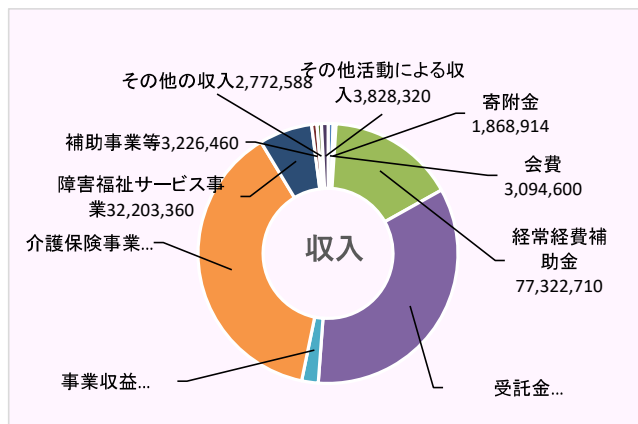


令和5年度事業報告・決算報告

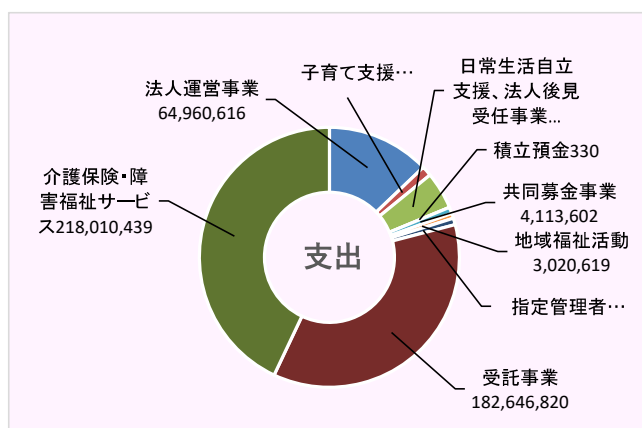


令和5年5月に新型コロナウイルス感染症が5類へ移行し、各種団体における行事や事業活動も増え、次第に地域社会の活動も活発化しコロナ過以前の状態に戻ってきています。宮古島市社会福祉協議会におきましても、赤い羽根共同募金事業や、地域福祉活動事業等も計画に沿って事業を進めることが出来ており、高齢者福祉、児童福祉、母子父子福祉等においても活動を充実させることができました。具体的にはサマーボランティア活動で学生が高齢者宅を清掃したり、小中連携により読み聞かせを行うなど、活動を着実に遂行しております。加えて、令和5年度は福祉講話等、福祉教育の実績も増え、教育面における福祉の浸透も進んできております。生活困窮者支援等事業では市民講座等活動がさらに充実しており、フードバンク事業は、フードボックス設置等関係機関に引き続き協力いただくと共に、食品寄贈もあり、子ども食堂等への支援や必要な方への支援に繋げることができました。自然災害や戦災による影響のみならず、物価高騰、家賃高騰等、様々な要因により生きづらい環境の中、食の安心確保は今後も重要です。受託事業関係では、長寿大学、介護予防普及啓発事業、介護予防活動支援事業の実績が伸びています。長寿大学講座や通いの場・いきいき百歳体操の活動増加、生きいき教室利用者の数値が増えており、超高齢化社会への対策として、介護予防の観点から、確実に予防に繋げることが出来ています。また、活動におけるボランティアの存在は、地域包括ケアに繋がる地域共生社会の重要な位置づけになっています。今後の最重要課題として、人材確保があり、高齢者人口がピークを迎える2040年に向けて、社会福祉の中核を担う存在としてあり続けるために、働きやすい職場、魅力ある職場を目指して、改善に取り組む必要があります。

収入	(単位:円)
会費	3,094,600
寄附金	1,868,914
経常経費補助金	77,322,710
受託金	167,418,612
事業収益	9,897,445
介護保険事業	185,950,396
障害福祉サービス事業	32,203,360
補助事業等	3,226,460
その他の収入	2,772,588
その他活動収入	3,828,320
合計	487,583,405



支出	(単位:円)
法人運営事業	64,960,616
子育て支援事業	6,413,880
日常生活自立支援・法人後見受任事業	23,508,471
積立預金積立事業	330
共同募金配分金事業	4,113,602
地域福祉活動事業	3,020,619
指定管理者運営事業	4,300,020
受託事業	182,646,820
介護保険等サービス事業	218,010,439
合計	506,974,797



社協だよりクイズ

問題：昭和55（1980）年の共同募金ポスターの力士は誰でしょう



- ①高見山 ②武蔵丸 ③麒麟児 ④増井山 ⑤北の湖

メールまたは郵便はがきに以下(1)～(5)の項目を記入のうえ、下記宛先までお送りください。

(1) 答え (2) 住所 (3) 氏名 (4) 年齢 (5) 宮社協だよりまたは市社協への要望、感想

◆メールで応募：honsyo@miyashakyo.jp ◆応募〆切：2024年11/29（当日消印有効）

◆はがきで応募：〒906-0106 宮古島市城辺字西里添788番地3
宮古島市社会福祉協議会「社協だより」クイズ係

※応募に係る個人情報は当選品の発送および社協だより紙面作成の参考にのみ利用いたします

社協だよりNo.24のクイズの答えは47か所でした

